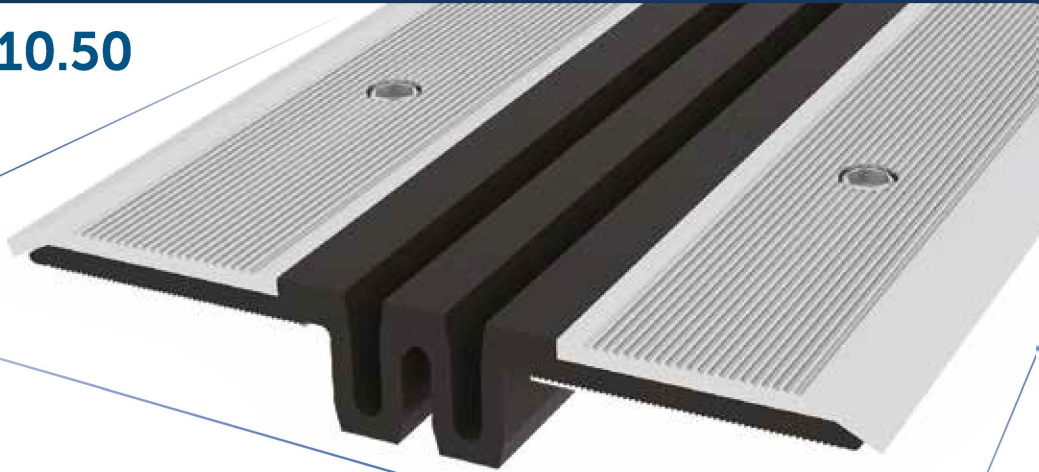


TECHNICAL DATA SHEET

conecto Park SL 210.50

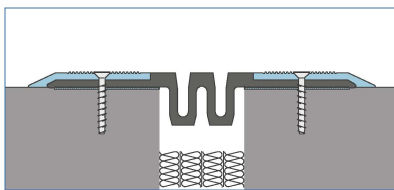


conecto Park SL

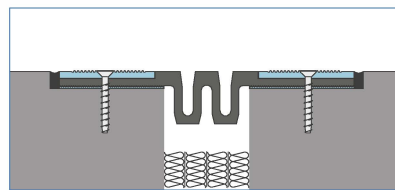
Das System wird von Designern wegen seinem ästhetischen Aussehen, von Führungskräften für die einfache Installation und von Investoren für die Effizienz, Beständigkeit und erschwinglichen Preis hochgradig geschätzt. Wegen seiner Langzeitgarantie wurde unser System zu einer ausgezeichneten Lösung für neue Einrichtungen, im Speziellen für Parkplätze die sofortige Sanierung benötigen

und bei denen sich alte Systeme nicht bewährt haben. In Situationen, bei denen Wärmeisolation und Betondecken Voraussetzung sind, zum Beispiel bei Parkplätzen auf dem Dach von Einkaufszentren, ist der Einsatz einer zusätzlichen festen Membrane in der Bodenplattenisolierung möglich. Das Profil hat erfolgreich verschiedenste Alterungsbeständigkeit-Tests bestanden und seine Strapazierfähigkeit

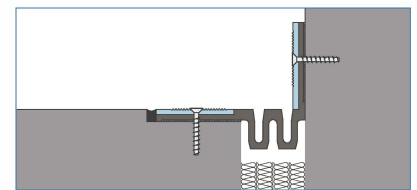
und Effektivität unter Beweis gestellt. Das System ist gegen aggressive Flüssigkeiten (Benzin, Dieselmotoren, Öle, Schmierstoffe), UV-Strahlung und Umwelteinflüsse beständig. Das Profil erfüllt die Feuerbeständigkeitsanforderung der Klasse E nach Maßgabe des PN-EN 13501-1 Standards, welcher verlangt, das Produkte dem Einfluss kleiner Flammen für kurze Zeit standhalten und sich diese nicht ausweiten.



SL 210.50 N



SL 210.50 W



SL 210.50 CV

Conecto Park SL	Sichtbares Element (mm)	Fugenbreite	Installations-Methode	Installations-höhe	Material-Typ	Maximale Traglast (kn)	Horizontale/ Vertikale Kompensation
SL 210.50 N	235	Max 50	Abdeckung	10	aluminum, PVC	450	60 (±30) 40 (±20)
SL 210.50 W	210	Max 45	Fugen-Installation	10	aluminum, PVC	450	60 (±30) 40 (±20)
SL 210.50 CV	145	Max 50	Wand-Montage	10	aluminum, PVC	450	60 (±30) 40 (±20)

We have also SL230.70 version N, W, CV for max gap 70-85mm and max movements +45mm and +/-20mm